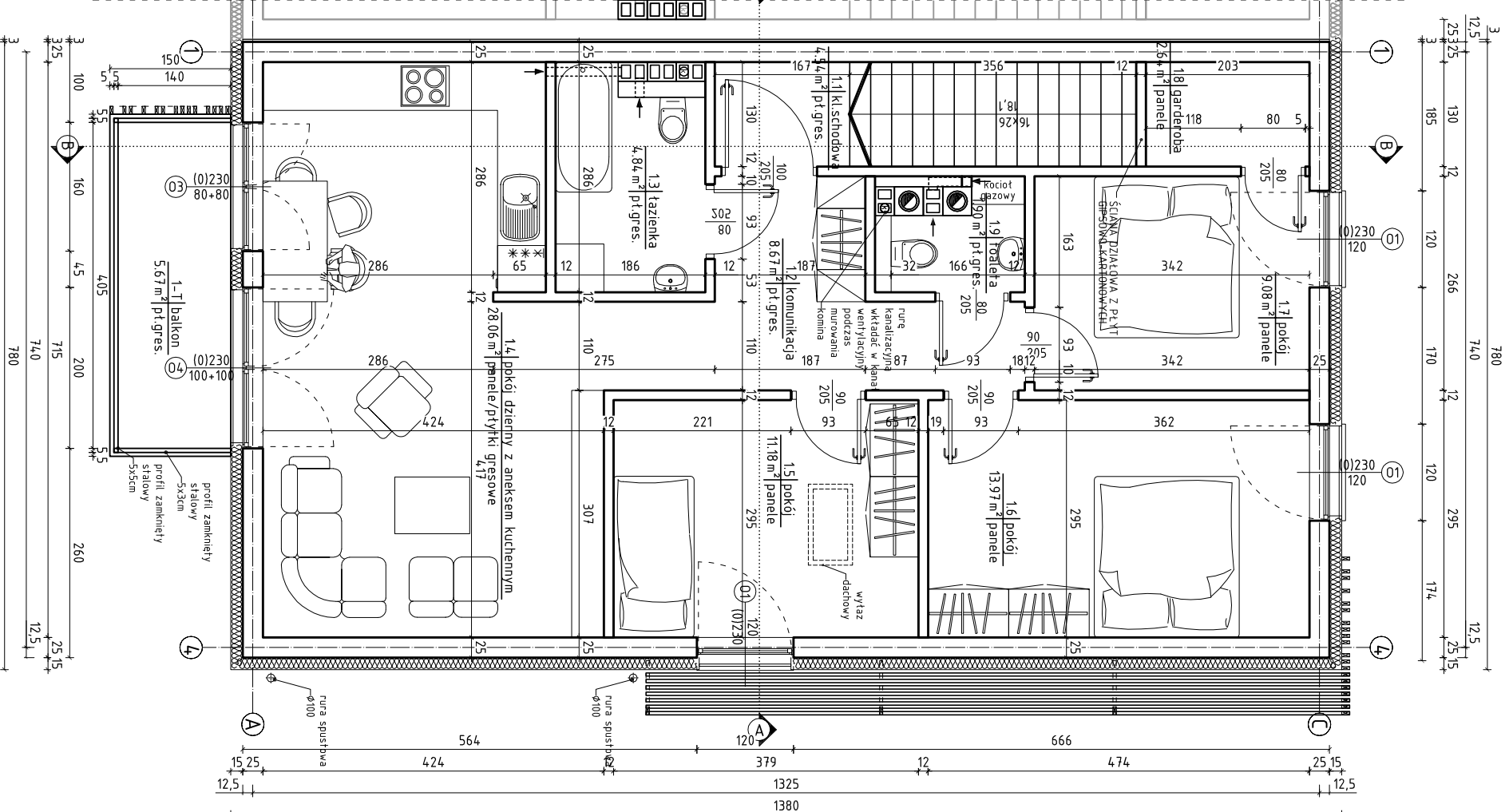
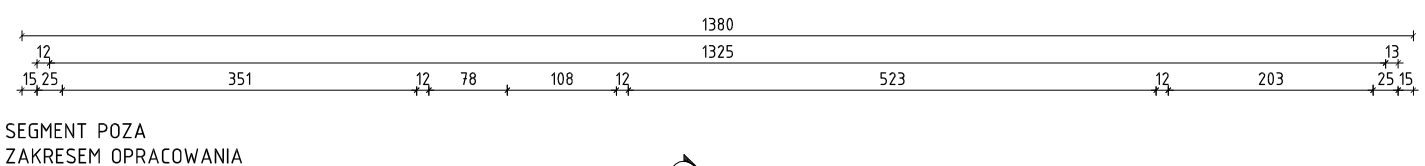
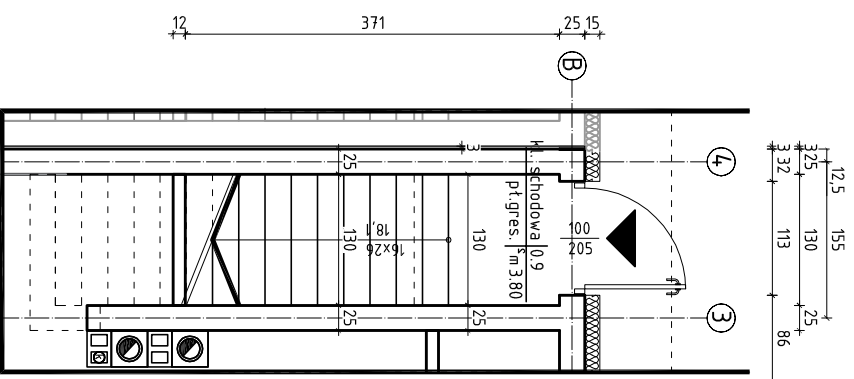


PARTER



MIESZKANIE NR 8 - BUDYNEK 2B PIĘTRO

NR	NAZWA POM.	POSAZKA	m ²
MIESZKANIE NR 8			
0.9	klatka schodowa	gres	3.80
1.1	klatka schodowa	gres	4.54
1.2	komunikacja	gres/panele	8.67
1.3	łazienka	gres/panele	4.84
1.4	pokój dzienny z aneksem kuchennym	gres/panele	28.06
1.5	pokój	panele	11.18
1.6	pokój	panele	13.97
1.7	pokój	panele	9.08
1.8	garderoba	panele	2.64
1.9	toaleta	gres	1.90
RAZEM POWIERZCHNIA UŻYTKOWA PIĘTRA			88.68

UWAGI
WSZYSTKIE WYMIARY PONOWNIE
SPRAWDZIĆ NA BUDOWIE.

UWAGI
WSZYSTKIE WĄTPLIWOŚCI POWSTAŁE PRZY
WYKONYWANIU PRAC BĘDĄCYCH TEMATEM
NINIEJSZEGO OPRACOWANIA NALEŻY
WYJAŚNIAĆ Z NADZOREM AUTORSKIM.

UWAGI
PROJEKT ROZPATRYWAĆ ŁĄCZNIE
Z PROJEKTAMI BRANŻOWYMI

UWAGI
LICZBĘ I DŁUGOŚĆ BELEK SPRAWDZIĆ
NA BUDOWIE PRZED ZAMOWIENIEM

UWAGI
PRZED ZAMAWIANIEM STOLARKI SPRAWDZIĆ
WYMIARY OTWORÓW NA BUDOWIE

C B D architektki
ul. Głuchka 8/2 Terenoidalne dory 42-600 +48 788 914 857 e-mail:cbdarchitekty@gmail.com

INWESTOR
KORAX 46 DEVELOPMENT Sp z o.o.
Spółka Komandytowa,
ul. Nasienna 3a, 44-120 Pyskowie

TYTUŁ
BUDYNEK MIESZKALNY JEDNORODZINNY
DWULOCALE W ZABUDOWIE BLIŹNIAKCEJ

BUDYNEK: 2B - MIESZKANIE 8
adres inwestycji:
Dz. nr 2263/74, 2265/74, 2267/74, 2269/74, 2270/74
UL. STAROWAPLENNA 42-680 TARNOWSKIE GÓRY
OBREB: 0033 RYBNA

RYSUJEK
RZUT PIĘTRA

opracował: mgr inż. arch. Borysz Pindur
projektował: mgr inż. arch. 391/0/SLOKX/J
architektura: Piszczak-Cajlikowska

skala: 1 : 7.5 data: 02.2019
nr rys.: R - 03 nr CBD: 19-03 str.: