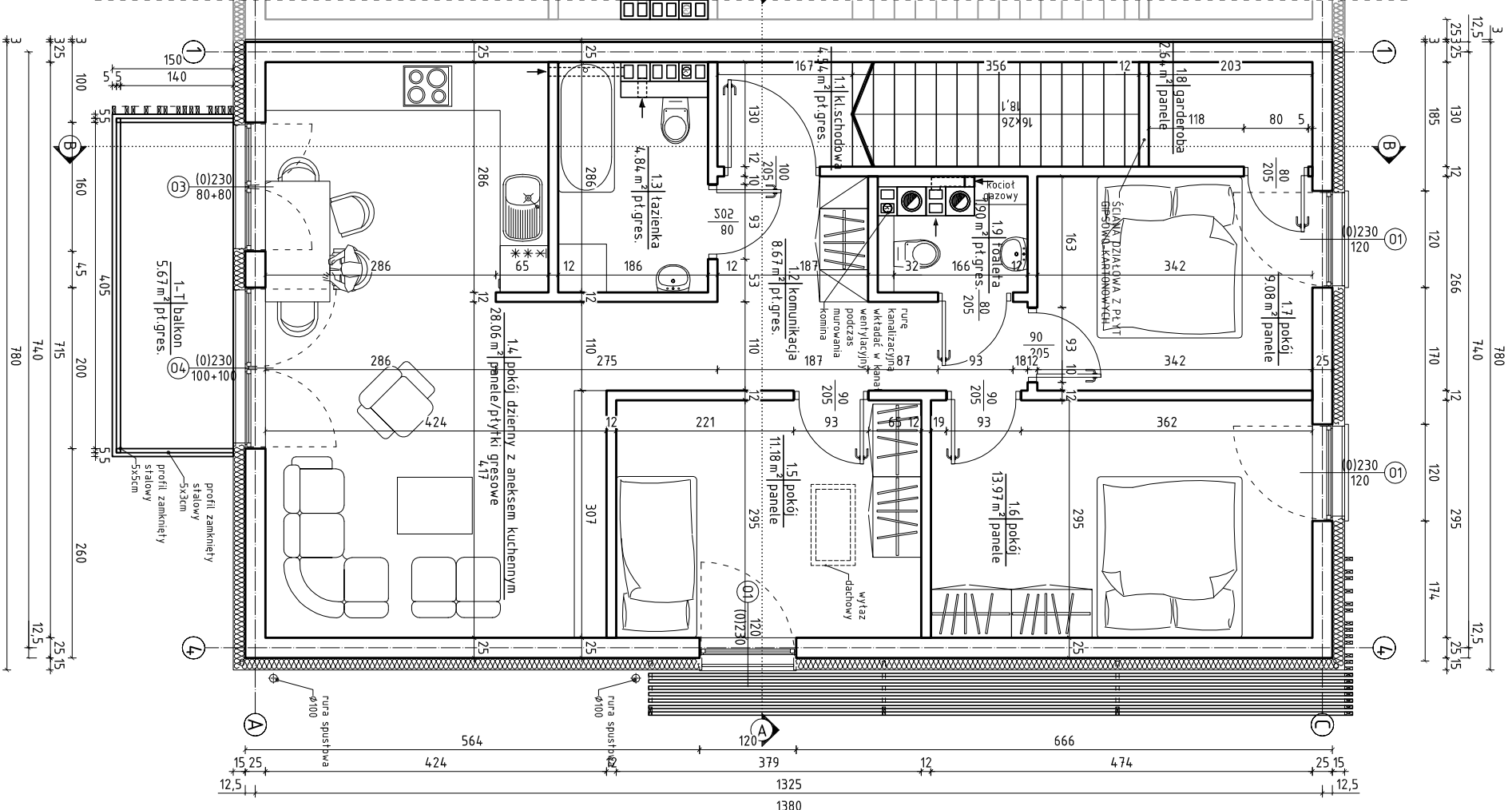
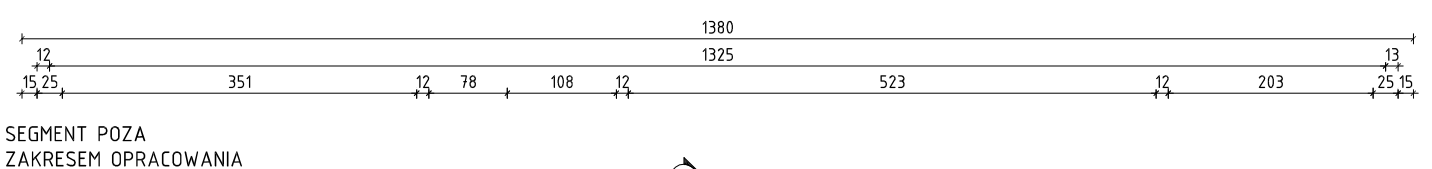
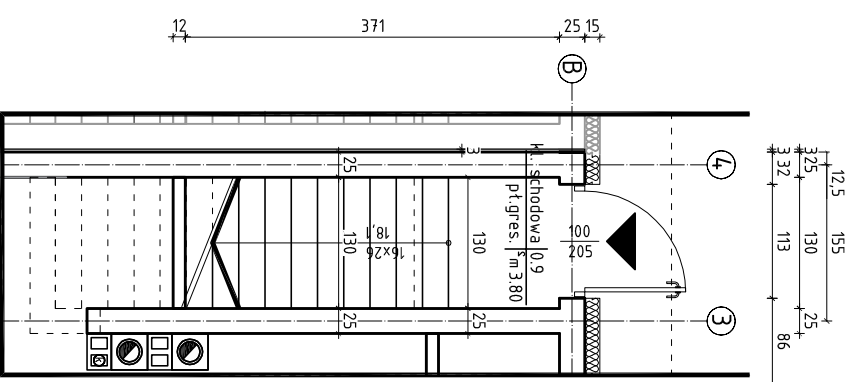


PARTER



MIESZKANIE NR 4 - BUDYNEK 1B PIĘTRO

NR	NAZWA POM.	POSAZDKA	m ²
MIESZKANIE NR 4			
0.9	klatka schodowa	gres	3.80
1.1	klatka schodowa	gres	4.54
1.2	komunikacja	gres/panele	8.67
1.3	łazienka	gres/panele	4.84
1.4	pokój dzienny z aneksem kuchennym	gres/panele	28.06
1.5	pokój	panele	11.18
1.6	pokój	panele	13.97
1.7	pokój	panele	9.08
1.8	garderoba	panele	2.64
1.9	toaleta	gres	1.90
RAZEM POWIERZCHNIA UŻYTKOWA PIĘTRA			88.68

UWAGA!
WSZYSTKIE WYMIARY PONOWNIE
SPRAWDZIĆ NA BUDOWIE.

UWAGA!
WSZYSTKIE WĄTPLIWOŚCI POWSTAŁE PRZY
WYKONYWANIU PRAC BĘDĄCYCH TEMATEM
NINIEJSZEGO OPRACOWANIA NALEŻY
WYJAŚNIAĆ Z NADZOREM AUTORSKIM.

UWAGA!
PROJEKT ROZPATRYWAĆ ŁĄCZNIE
Z PROJEKTAMI BRANŻOWYMI

UWAGA!
LICZBĘ I DŁUGOŚĆ BELEK SPRAWDZIĆ
NA BUDOWIE PRZED ZAMÓWIENIEM

UWAGA!
PRZED ZAMAWIANIEM STOLARKI SPRAWDZIĆ
WYMIARY OTWORÓW NA BUDOWIE

C B D architektki

ul. Głuchka 82 Terenoidalne dory 42-600 +48 788 904 857 e-mail: cdbdarchitekci@gmail.com

INWESTOR:
KORAX 46 DEVELOPMENT Sp z o.o.
Spółka Komandytowa,
ul. Nasienna 3a, 44-120 Pyskowie

CEL:
BUDYNEK MIESZKALNY JEDNORODZINNY
DWULOCALE W ZABUDOWIE BLIŹNACZEJ

BUDYNEK: 1B - MIESZKANIE 4

adres inwestycji:
Dz. nr 2263/74, 2265/74, 2267/74, 2269/74, 2270/74
UL. STAROWAPLENNA 42-680 TARNOWSKIE GÓRY
OBREB: 0033 RYBNA

Przedmiot:
RZUT PIĘTRA

opracował	mgr inż. arch. Bartosz Pindur		
projektował	mgr inż. arch. Paweł Czaplewski	mgr inż. arch. 391/0/SLOKX/II	
skala	1 : 7.5	data	02.2019
nr rys.	R - 03	nr CBD	19-03
		str.	

Kopowanie bez zezwolenia autora projektu zabronione