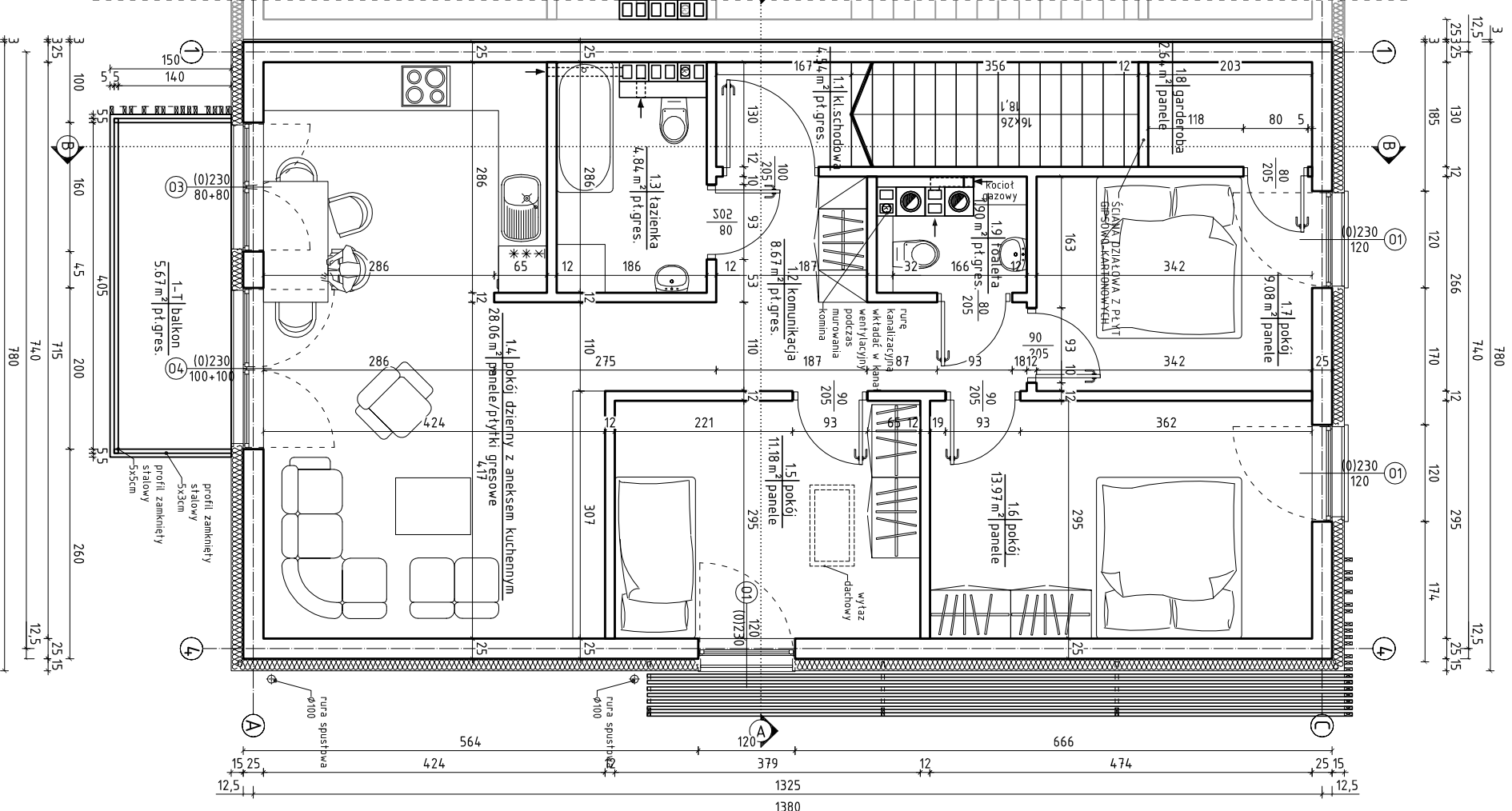
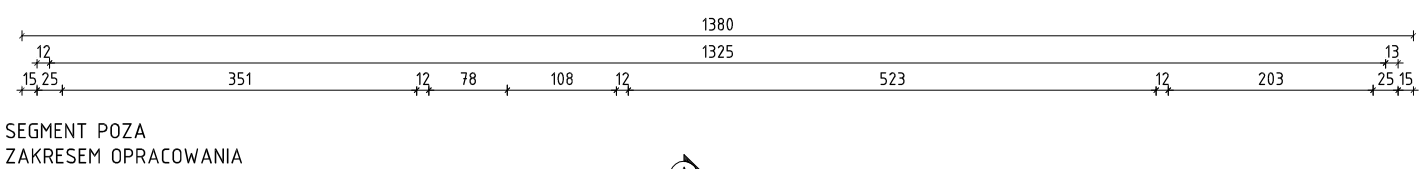
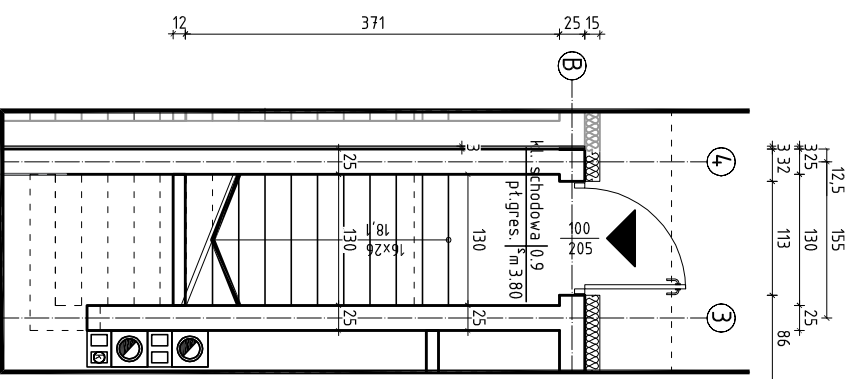


PARTER



MIESZKANIE NR 20 - BUDYNEK 5B PIĘTRO

ZESTAWIENIE POWIERZCHNI UŻYTKOWEJ		
NR	NAZWA POM.	POSAZDZIA
MIESZKANIE NR 20		
0,9	klatka schodowa	gres
1,1	klatka schodowa	gres
1,2	kuchnia	gres/panele
1,3	łazienka	gres/panele
1,4	pokój dzienny z aneksem kuchennym	gres/panele
1,5	pokój	panele
1,6	pokój	panele
1,7	garderoba	panele
1,8	garderoba	panele
1,9	toaleta	gres
RAZEM POWIERZCHNIA UŻYTKOWA PIĘTRA		88,68

UWAGA!
WSZYSTKIE WYMIARY PONOWNIE
SPRAWDZIĆ NA BUDOWIE.

UWAGA!
WSZYSTKIE WĄTPLIWOŚCI POWSTAŁE PRZY
WYKONYWANIU PRAC BĘDĄCYCH TEMATEM
NINIEJSZEGO OPRACOWANIA NALEŻY
WYJAŚNIAĆ Z NADZOREM AUTORSKIM.

UWAGA!
PROJEKT ROZPATRYWAĆ ŁĄCZNIE
Z PROJEKTAMI BRANŻOWYMI

UWAGA!
LICZBĘ I DŁUGOŚĆ BELEK SPRAWDZIĆ
NA BUDOWIE PRZED ZAMÓWIENIEM

UWAGA!
PRZED ZAMAWIANIEM STOLARKI SPRAWDZIĆ
WYMIARY OTWORÓW NA BUDOWIE

CBD architektki

ul. Gliwicka 82 Terenowice góry 42-600 +48 788 094 857 e-mail: cbd@architekty.pl

INWESTOR:
KORAX 46 DEVELOPMENT Sp z o.o.
Spółka Komandytowa,
ul. Nasienna 3a, 44-120 Pyskowie

OPRACOWANIE:
BUDYNEK MIESZKALNY JEDNORODZINNY
DWUOKŁADOWY W ZABUDOWIE BŁŹNIACZEJ

BUDYNEK: 5B - MIESZKANIE 20
adres inwestycji:
Dz. nr 2263/74, 2265/74, 2267/74, 2269/74, 2270/74
UL. STAROWAPLENNA 42-680 TARNOWSKIE GÓRY
OBREB: 0033 RYBNA

RYSUJEK:
RZUT PIĘTRA

opracował	mgr inż. arch. Bartosz Pindur		
projektował	mgr inż. arch. Paweł Słomkowski	mgr inż. arch. 391/0/SŁOMK/P	
skala	1 : 7,5	data	02.2019
nr rys.	R - 03	nr CBD	19-03

Kopiecie bez zezwolenia autora projektu zabronione